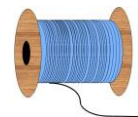


Heleen Pinkster Quilt Design



www.heleenpinkster.nl

Wildforster 116, 3772 WH Barneveld

info@heleenpinkster.nl

facebook: Heleen-Pinkster-Quilt-Design

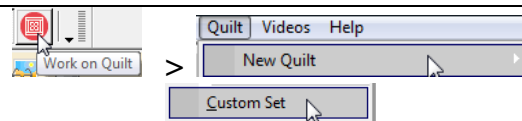
EQ7 Tip van de dag (55)

Om een groot effen stuk achtergrondstof te maken in een zelfontworpen quilt (custom set), moet u eerst een effen blok maken. Klik met de rechter muisknop op het schetboek-palet en klik op 'Add Plain Block' (effen blok toevoegen). Nu kunt u het effen blok naar de quilt slepen en deze met stof opvullen.



Effen achtergrond in een zelfontworpen quilt.

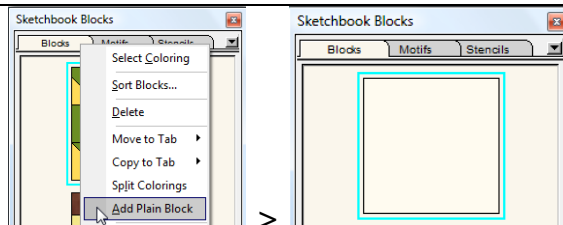
Begin op de Quiltwerktafel. Kies in de menubalk de optie Quilt > New Quilt > Custom Set (eigen ontwerp)



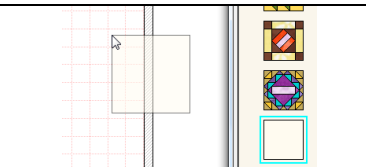
Klik op de knop 'Set Block' zodat het palet voor de blokken opent.



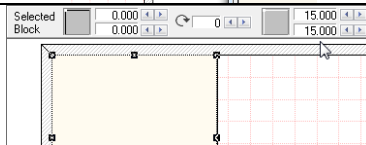
Klik met de rechter muisknop boven het palet. Klik op de optie 'Add Plain Block' om een effen blok aan het palet toe te voegen.



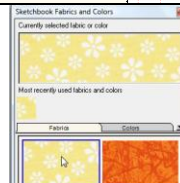
Sleep nu het blok naar de quiltwerktafel. Houd de linkermuisknop ingedrukt totdat het blok boven de quilt hangt, laat dan los.



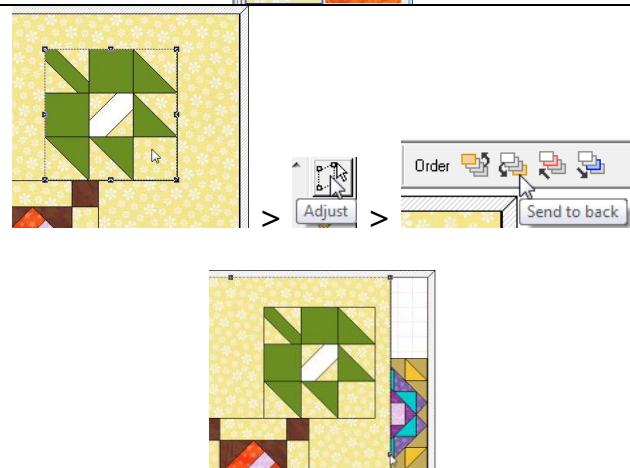
Pas de maat van het blok aan, zodat deze precies op de door u gekozen plaats past. U kunt er ook voor kiezen om meer dan één blok als achtergrond te gebruiken.



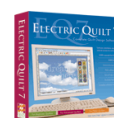
Vul het blok met de achtergrondstof van uw keuze.



Als u nog meer blokken in de quilt zet, zorg er dan voor dat ze voor het achtergrondblok komen te staan. U kunt de positie van het blok nog veranderen, door op de volgorde te klikken. Klik eerst op 'Adjust' (rechter werkbalk), klik op een blok en pas daarna de volgorde aan met de verschillende opties van 'order' (bovenste werkbalk). LET OP, verstopte blokken, die achter de effen stof schuil gaan, worden wel meegerekend bij de stofopgave.



Deze tip is een vertaling van de 'Tip of the Day' van de EQ7 software van Electric Quilt.



THE ELECTRIC QUILT COMPANY